



Drum-Dryer serie

De Drum-Dryer is een modulaire roll-to-roll droogunit ontwikkeld voor de combinatie met de Porta-Wash was units en de Porta-Pad coating unit.

De Drum-Dryer heeft elektrisch verwarmde aluminium drums. Dit garandeert een egale temperatuur-verdeling over de volle breedte van de drum. De droogtemperatuur is instelbaar tussen 20 en 160 °C. Het drogen in de Drum-Dryer geschiedt alleen enkelzijdig, daarmee worden ongewenste strijkeffecten vermeden.

Onderhoudsvrije kettingen zorgen voor de aandrijving van alle drums en walsen waardoor een spanningsloos doektransport gewaarborgd is. Daarnaast kunnen er doekhouders aan de kettingen worden bevestigd wat de doekinvoer in de Drum-Dryer zeer vereenvoudigd.

De Drum-Dryer serie bestaat uit een basis module met 1 drum en kan, ook op een later tijdstip, eenvoudig worden opgewaardeerd tot maximaal 4 drums binnen het bestaande machineconcept. Deze modulariteit maakt een flexibele configuratie mogelijk.

De invoer en de uitvoer van de Drum-Dryer kunnen optioneel worden voorzien van een spiraalwals om bijv. breisels voor het drogen uit te rollen. Als optie zijn extra spiraalwalsen voor elk van de 4 drums mogelijk.

Alle noodzakelijke functies zijn geïntegreerd in de Drum-Dryer. De gesloten droogkamer is voorzien van een afzuigventilator om waterdamp te verwijderen zodat de werkomgeving schoon en droog blijft.

De Drum-Dryer geeft in combinatie met de Porta-Wash wasunits een complete en modulaire lijn voor het wassen en drogen van digitaal geprint doek. In combinatie met de Porta-Pad ontstaat een complete en modulaire lijn voor coaten, finishen en drogen.

De doekinvoer en -uitvoer zijn modulaire systemen. Er kan uit roll-to-roll, van/naar wagen, een stijgpodokter of uit een combinatie van deze systemen gekozen worden. De optionele stijgpodokter voor grotere en zwaardere doekrollen kan geleverd worden met kantlijndetectie en scheefloopcorrectie voor een perfect gewikkelde rol.

De Drum-Dryer serie kan geleverd worden in de breedtes 1,85, 2,50 en 3,40 meter en is gemaakt van 304 en 316 RVS en aluminium drums met teflon tape.

De Drum-Dryer is **CE** gecertificeerd.

Een DD-2500 in combinatie met een Porta-Pad-2500 als voorbehandel unit



- compacte modulaire roll-to-roll droger
- geen voor-/naloper voor in-/uitvoer
- efficiënte warmteoverdracht middels elektrisch verwarmde aluminium drums
- enkelzijdige contact droging
- voor alle doekqualiteiten
- eenvoudige bediening
- eenvoudig onderhoud
- vrije configuratie, van 1 t/m 4 drums
- beschikbaar in de breedtes 1,85, 2,50 en 3,40 meter
- roestvaststaal 304/316

opties:

- stijgpodokter
- scheefloopcorrectie met kantlijnsensor
- spiraalwalsen voor bijv. breisels
- unit voor het werken van-/naar wagen
- spanning en frequentie aanpassing



Drum-Dryer series technische specificaties

Type, capaciteit	DD1	DD2	DD3	DD4	
Doekinhoud in Drum Dryer	2,6	3,2	3,8	4,4	[m]
Verdampingscapaciteit	4-7,5	8-15	12-22	16-30	[kg/h]
Maximale droogcapaciteit 36 g/m ² doekvocht	60	120	180	240	[m/h]
	72 g/m ² doekvocht	30	60	90	120
Temperatuur bereik	Drum temperatuur			20 - 160	[°C]

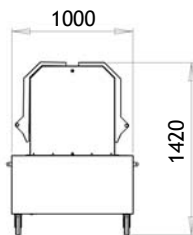
Type, breedte	1850	2500	3400	
Doek	breedte maximaal			[m]
Doekrol	gewicht maximaal			[kg]
	diameter maximaal			[m]
Afvoerventilator	flow			[m ³]

Type, gewicht	DD1	DD2	DD3	DD4	
DD-1850	500	550	600	650	[kg]
DD-2500	570	630	690	750	[kg]
DD-3400	675	750	825	900	[kg]

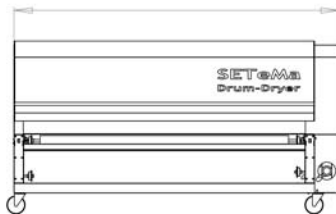
Benodigde aansluitingen	DD1	DD2	DD3	DD4	
spanning	N + 3 x 230/400				[VAC]
stroom	16	32	50	63	[A]
Drum heater, vermogen	6-9	12-18	18-27	24-36	[kW]



in- / uitvoerunits



DD-1850: 2680
DD-2500: 3330
DD-3400: 4230



SETeMa B.V.

Kerkstraat 32, 5843 AP Westerbeek, NL
Phone : +31 485 385764
Fax : +31 485 385751
e-mail : info@setema.com
web : www.setema.com

Marketing & Sales:

2-some

Merel 11, 5831 MS Boxmeer, NL
Phone : +31 (0) 485 520322
Fax : +31 (0) 485 520322
E-mail : mail@2-some.com
web : www.2-some.com