



## Drum-Dryer Serie

Der Drum-Dryer ist eine modulare Roll-to-Roll Trockeneinheit, speziell entwickelt für die Kombination mit den Porta-Wash Wascheinheiten und der Porta-Pad Coating-Einheit.

Der Drum-Dryer ist mit elektrisch beheizten, Aluminiumzylindern ausgestattet. Dies garantiert eine gleichmässige Temperaturverteilung über die gesamte Walzenbreite. Die Trockentemperatur ist in einem Regelbereich von 20 bis 160°C einstellbar. Die Trocknung im Drum-Dryer erfolgt nur einseitig, um unerwünschte Bügeleffekte auf der Ware zu vermeiden.

Wartungsfreie Ketten treiben alle Trockenzylinder und Walzen an, womit ein spannungsloser Warentransport gewährleistet ist. Darüber hinaus können an den Antriebsketten Substratleisten befestigt werden, die die Wareneinfuhr in den Drum-Dryer stark vereinfachen.

Die Drum-Dryer Serie besteht aus einem Basismodul mit einem Trockenzylinder und kann, auch zu einem späteren Zeitpunkt, einfach bis zu einem Maximum von 4 Trockenzylindern in der bestehenden Maschinenkonfiguration aufgewertet werden. Diese Modularität ermöglicht flexible Konfigurationen.

Die Ein- und Ausfuhr des Drum-Dryers kann optional mit einer Breitstreckwalze ausgerüstet werden, um z. B. Strickware vor dem Trocknen auszurollen. Weitere Breitstreckwalzen vor jeder der 4 Trockenzylinder sind optional.

Alle notwendigen Funktionseinheiten sind integrierte Bestandteile des Drum-Dryers. Die geschlossene Trocknerkammer ist mit einem Abluftventilator für die Dampfabsaugung ausgestattet, womit das Arbeitsumfeld sauber und trocken bleibt.

Der Drum-Dryer in Kombination mit den Porta-Wash Wascheinheiten ergibt eine komplette und modulare Wasch-Trocken-Straße für digital bedruckte Textilwaren. In Kombination mit dem Porta-Pad erhält man eine komplette und modulare Straße zum Coaten, Finishing und Trocknen.

Die Ein- und Ausfuhreinheiten sind modulare Systeme. Es kann aus Roll-to-Roll, von/nach Wagen, Steigdockenwickler oder einer Kombination hiervon gewählt werden. Bei der Option Steigdockenwickler, für grössere und schwerere Stoffrollen, wird eine automatische Schiefelaufkorrektur mit Kantendetektion für perfekt gewickelte Rollen angeboten.

Der Drum-Dryer ist in den Breiten 1,85, 2,50 und 3,40 Meter erhältlich und wird aus 304 und 316 Edelstahl und Aluminiumzylindern mit Teflonband gebaut.

Der Drum-Dryer ist **CE** zertifiziert.

*Ein DD-2500 in Kombination mit einem Porta-Pad-2500 zur Warenvorbereitung*



- kompakte modulare Roll-to-Roll Trockeneinheit
- kein Vorläufer zur Warenein-/ausfuhr
- effiziente Wärmeübertragung mittels elektrisch beheizter Aluminium-Trockenzylinder
- einseitige Kontakt-Trocknung
- für alle textilen Warenqualitäten
- einfache Bedienung
- einfache Wartung
- frei konfigurierbar, 1 - 4 Trockenzylinder
- erhältlich in den Breiten 1,85, 2,50 und 3,40 Meter
- 304/316-Edelstahl

#### Optionen:

- Steigdockenwickler
- Schiefelaufkorrektur mit Kantendetektion
- Breitstreckwalzen für z.B. Strick- / Wirkware
- Ein- / Ausfuhreinheit für das Arbeiten von/nach Wagen
- Spannungs- / Frequenzanpassung



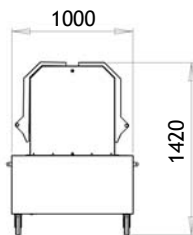
## Drum-Dryer Serie technische Spezifikationen

Typ, Produktionskapazität		DD1	DD2	DD3	DD4	
Wareninhalt im Drum Dryer		2,6	3,2	3,8	4,4	[m]
Verdampfungskapazität		4-7,5	8-15	12-22	16-30	[kg/h]
Maximale Trockenkapazität	36 g/m <sup>2</sup> Wassergehalt	60	120	180	240	[m/h]
	72 g/m <sup>2</sup> Wassergehalt	30	60	90	120	[m/h]
Temperaturbereich	Temperatur Trockenzylinder	20 - 160				[°C]

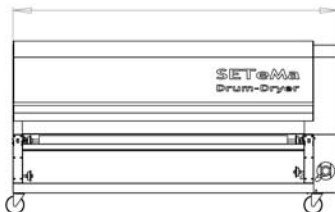
Typ, Breite		1850	2500	3400	
Ware	Breite maximal	1,85	2,50	3,40	[m]
Stoffrolle	Gewicht maximal				60 [kg]
	Durchmesser maximal				0,55 [m]
Absaugventilator	Durchfluß				150 - 600 [m <sup>3</sup> ]

Typ, Gewicht		DD1	DD2	DD3	DD4	
	DD-1850	500	550	600	650	[kg]
	DD-2500	570	630	690	750	[kg]
	DD-3400	675	750	825	900	[kg]

Benötigte Anschlüsse		DD1	DD2	DD3	DD4	
	Versorgungsspannung	N + 3 x 230/400				[VAC]
	Stromaufnahme	16	32	50	63	[A]
	Trockenzylinder, Leistung	6-9	12-18	18-27	24-36	[kW]



DD-1850: 2680  
DD-2500: 3330  
DD-3400: 4230



Ein-/Ausfuhreinheiten